



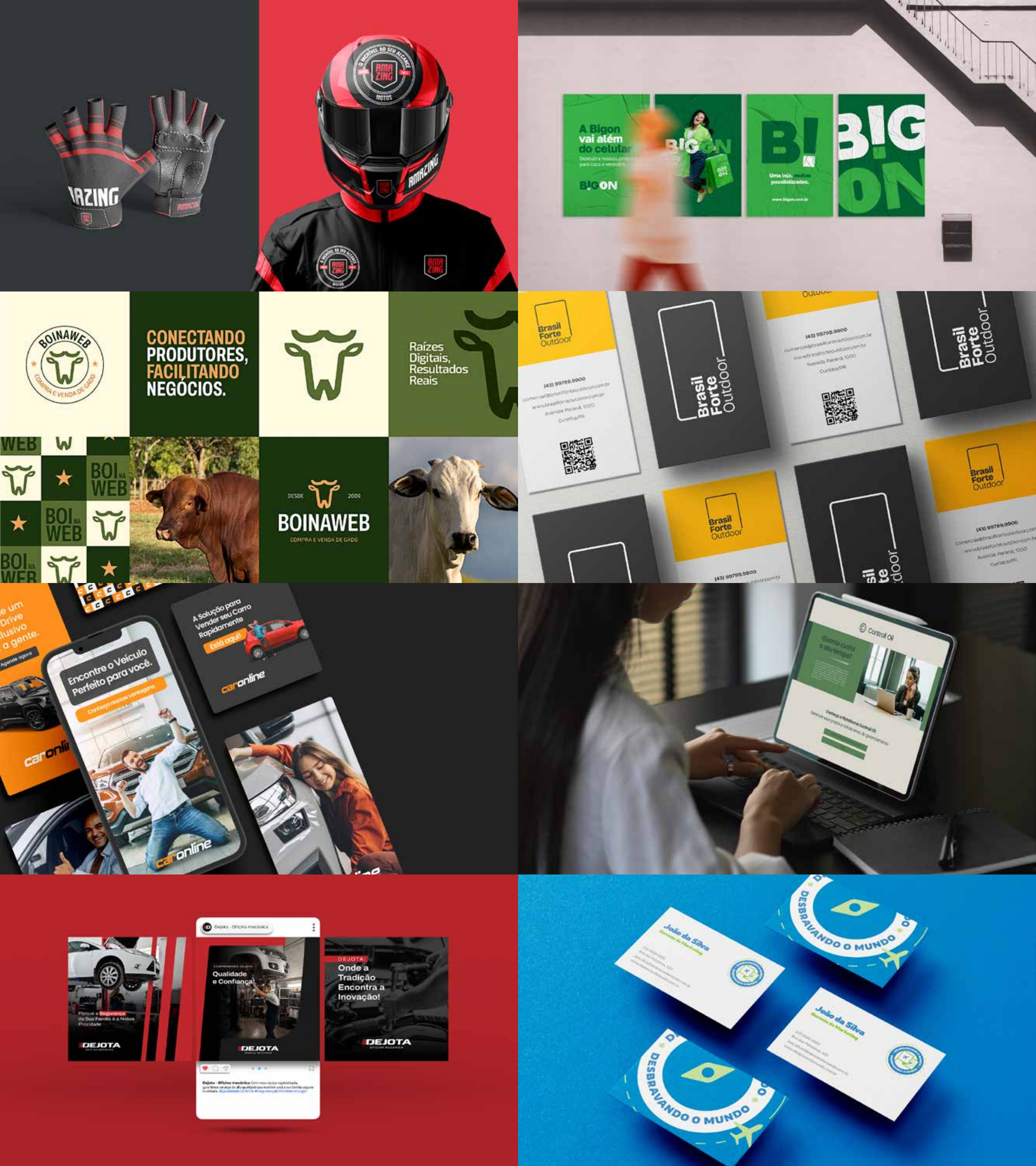
# Essa é a **SUA** identidade visual.

Proposta de Identidade Visual

---

2024





# Identidade Visual

A marca é o bem mais valioso que uma empresa ou uma pessoa pode ter e sua Identidade Visual é responsável por traduzir graficamente toda a essência que ela representa. Uma marca forte necessita de uniformidade e coerência, por isso foram criados padrões que garantem que todos os elementos estejam integrados em todas as manifestações gráficas - que inclui logotipo, tipografia e cores - garantindo uniformidade e harmonia.

O objetivo deste Manual é orientar e facilitar a utilização correta dos elementos que identificam a marca, facilitando a aplicação e, conseqüentemente, a assimilação por parte do público alvo.



A IDENTIDADE  
VISUAL É  
COMPOSTA  
POR **7 FATORES**.  
SÃO ELES:

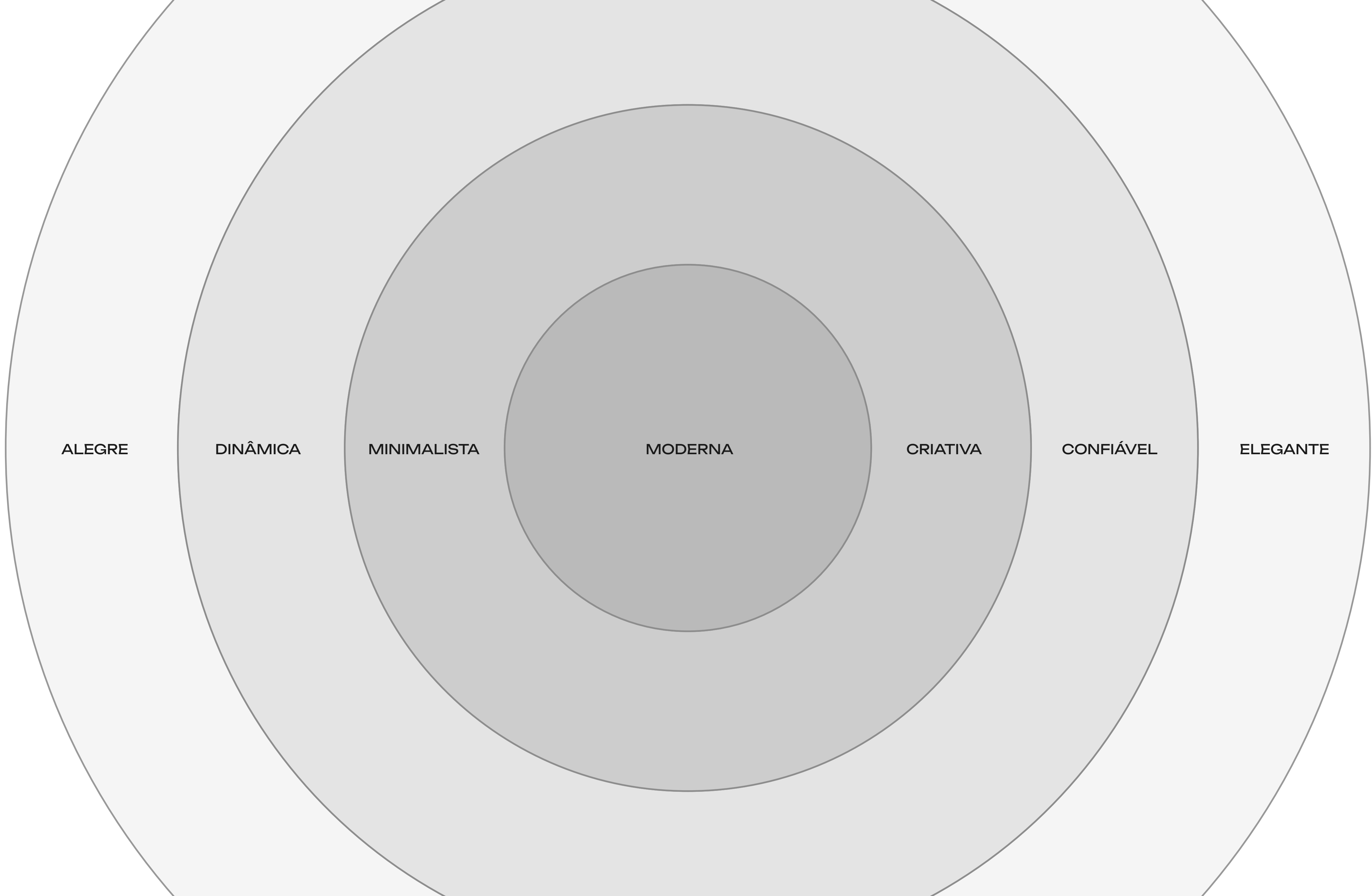
1. PERSONALIDADE
2. CORES
3. TIPOGRAFIA
4. PADRÃO VISUAL
5. FOTOGRAFIA
6. MARCA
7. COMUNICAÇÃO





# PERSONALIDADE DA MARCA

01



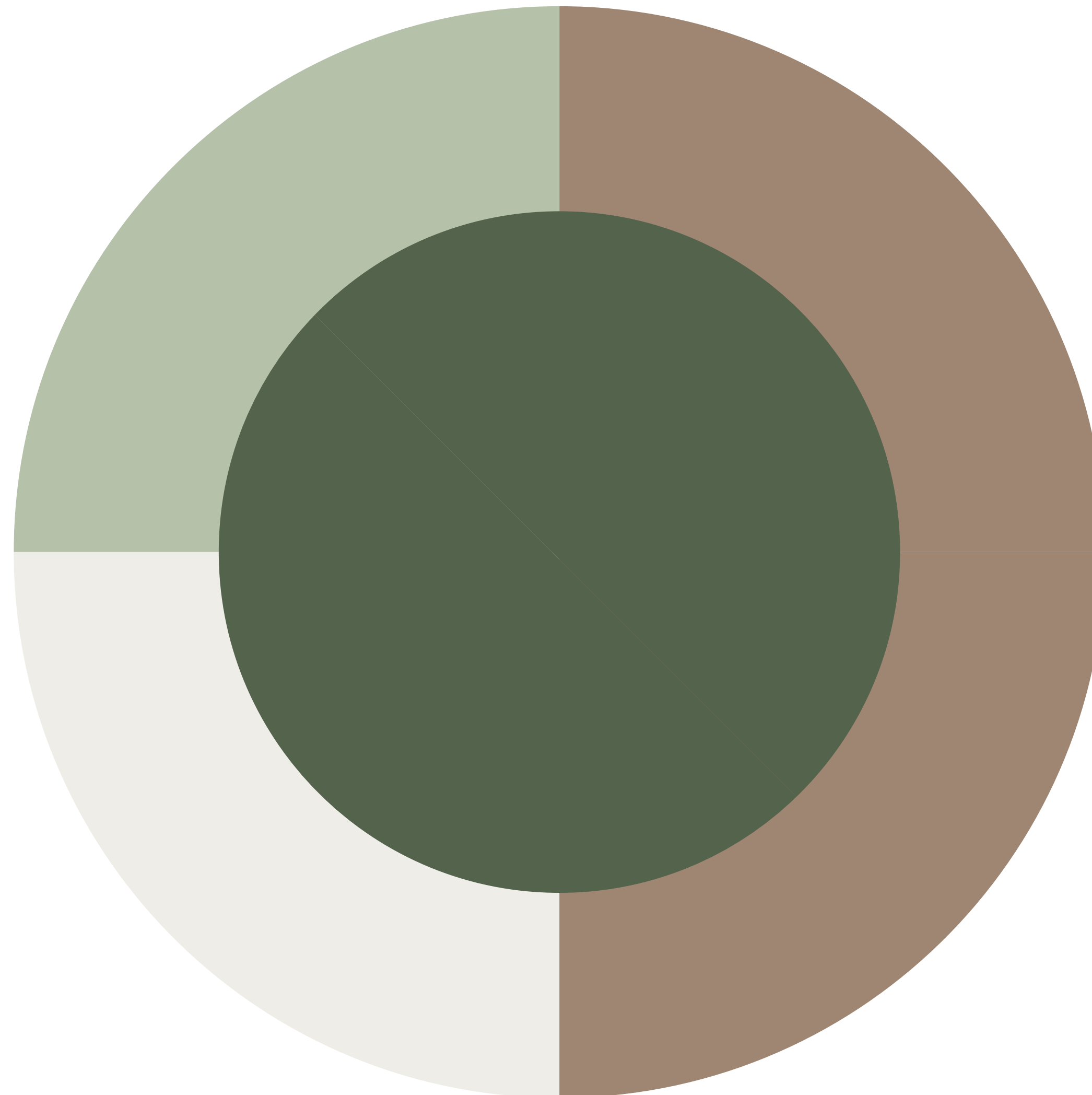


## CORES PRIMÁRIAS

Serão as cores utilizadas como principais nos projetos visuais, reforçando ainda mais a identidade visual da marca.

## CORES COMPLEMENTARES

Serão as cores utilizadas como coadjuvantes nos projetos visuais, apoiando e complementando as cores primárias e reforçando a identidade visual da marca.



54634C

CMYK: 15, 0, 23, 61

RGB: 84, 99, 76

9E8672

CMYK: 0, 15, 28, 38

RGB: 158, 134, 114

B6C1AA

CMYK: 6, 0, 12, 24

RGB: 182, 193, 170

EEDE7

CMYK: 0, 0, 3, 7

RGB: 238, 237, 231



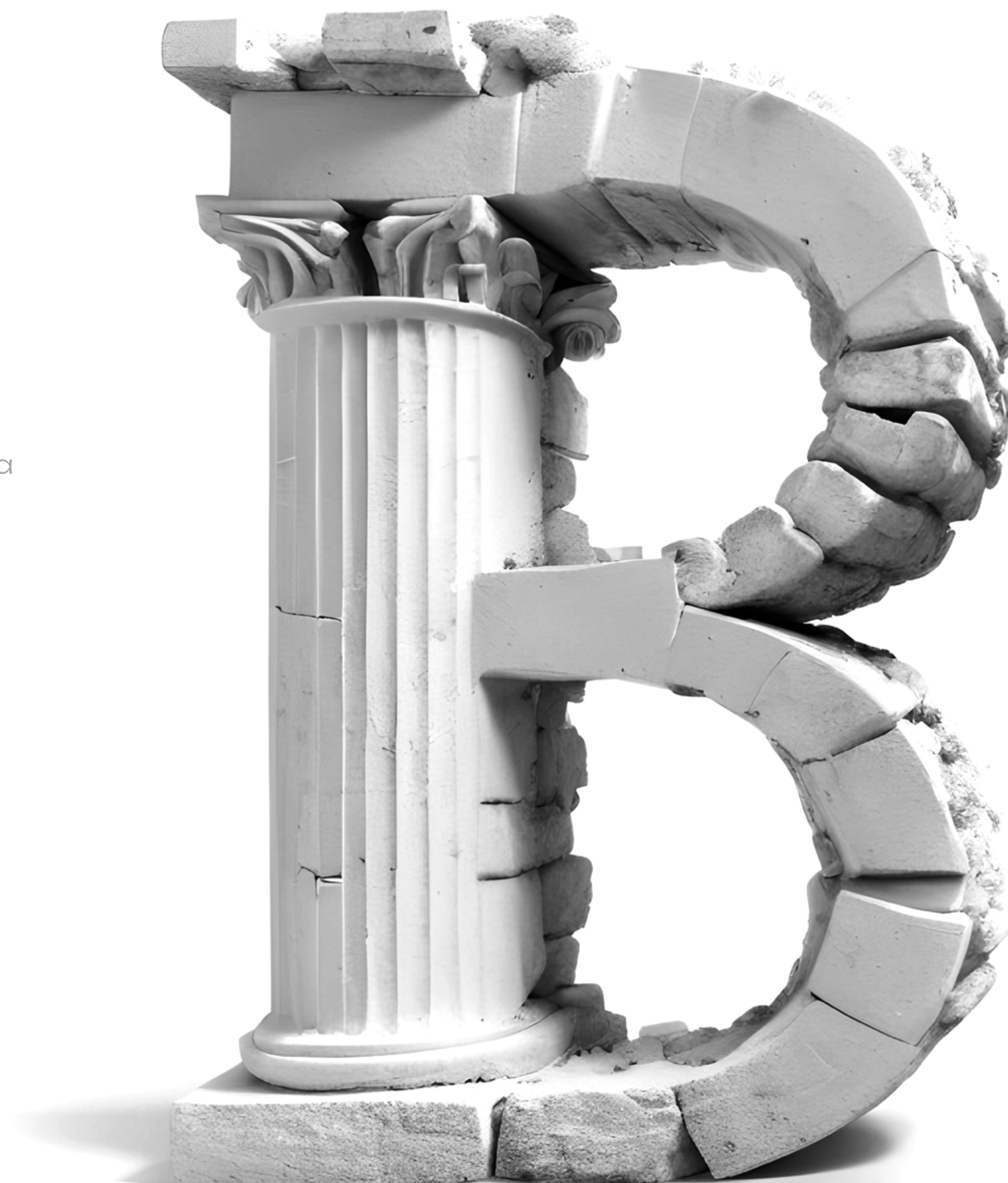


## HIERARQUIA TIPOGRÁFICA

A tipografia é a voz da marca. Manter um padrão ajuda a reforçar a pregnância da marca na memória do público.

Estabelecemos uma família de fontes para a marca. A ideia é tornar a comunicação dinâmica e diversificada, abrindo um leque de possibilidades e combinações.

A fonte escolhida para compor o projeto é a família de fontes **Sora** que tem de variados pesos para diferenciar para títulos, campanhas e texto.



# Sora

Family font

aA

## Minuscula:

Regular:

abcdefghijklmn  
opqrstuvwxyz

Semibold:

abcdefghijklmn  
opqrstuvwxyz

ExtraBold:

abcdefghijklmn  
opqrstuvwxyz

## Maiúscula:

Regular:

ABCDEFGHIJKLMN  
OPQRSTUVWXYZ

Semibold:

ABCDEFGHIJKLMN  
OPQRSTUVWXYZ

ExtraBold:

ABCDEFGHIJKLMN  
OPQRSTUVWXYZ



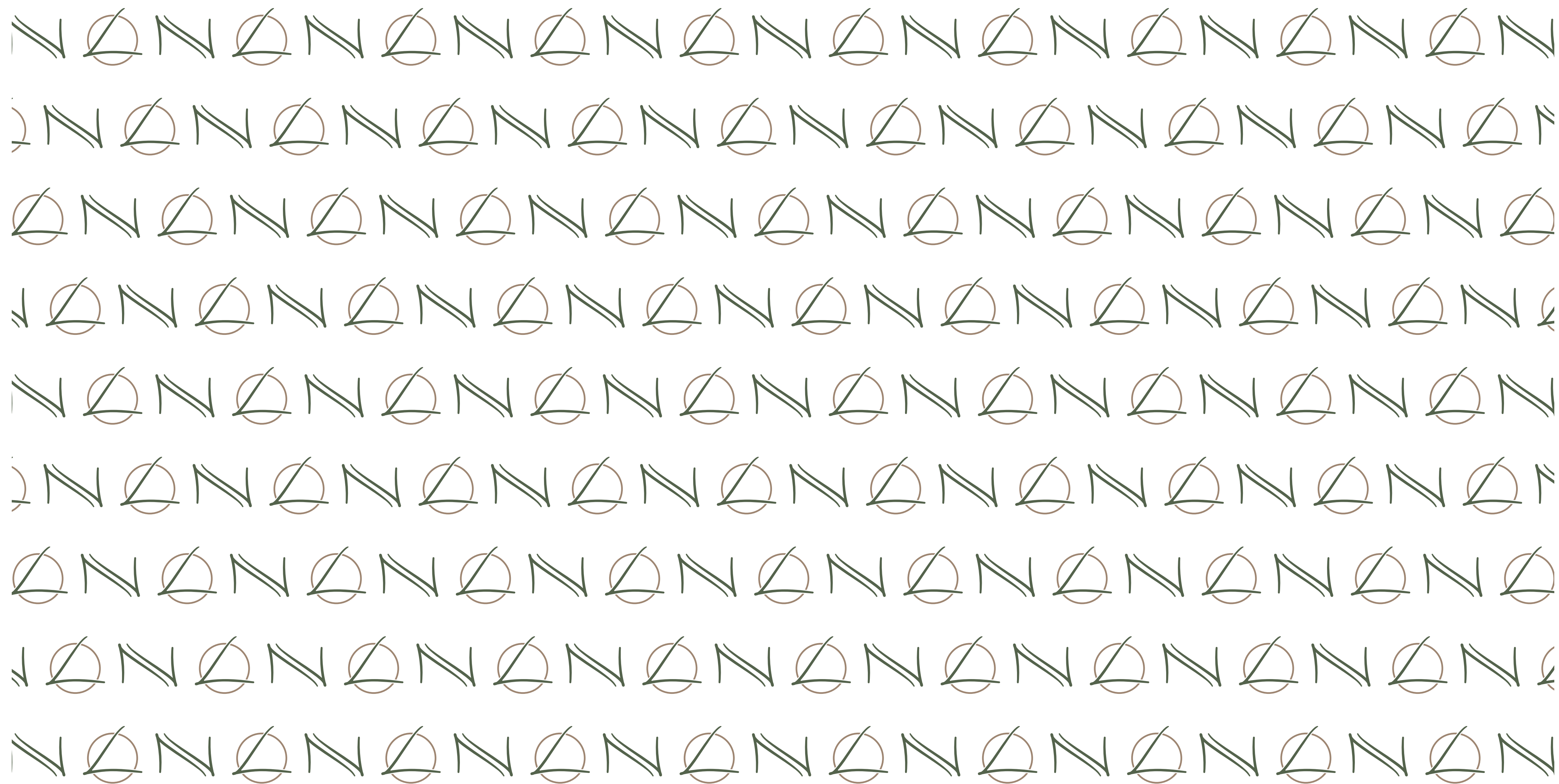


## PATTERN, ÍCONES FILTROS, TUDO ISSO FAZ PARTE DE UM PADRÃO VISUAL.

A marca conta com um padrão visual, cujo objetivo é dar apoio aos materiais da marca.

O material foi inspirado pelas formas e cores trabalhadas na marca, mantendo assim coerência e harmonia visual na linguagem, reforçando a identidade da marca.







## CLICK!

A fotografia sugere situações que são trabalhadas na comunicação como conceitos ou mensagens que devem ser transmitidas de maneira ilustrativa, humana e pessoal.

A fotografia utilizada na identidade visual remete ao segmento, com imagens que humanizam um atendimento, um serviço e trazem proximidade do cliente com a empresa de forma simples e direta.

Além de ser utilizada em materiais publicitários afim institucional ou promocional, a fotografia faz parte de um todo e vende a ideia do produto com emoção e expressão.









## O CONCEITO

Limena Homedecor transmite sofisticação, personalização e modernidade. O conceito da marca se baseia na ideia de criar espaços acolhedores e elegantes, oferecendo soluções de design que unem funcionalidade e estilo. A ausência de um isotipo fixo, substituída por elementos visuais dinâmicos, reforça a versatilidade da marca, mostrando que cada projeto é único, tal como uma assinatura personalizada.





## TIPOGRAFIA

A tipografia é o elemento principal da marca, com a palavra "Limena" sendo escrita em uma fonte cursiva personalizada, lembrando uma assinatura pessoal. Isso tem um significado profundo:

**Personalização e Exclusividade:** A tipografia cursiva transmite a ideia de que cada projeto ou produto da Limena é único, personalizado para o cliente. Assim como uma assinatura representa a individualidade de uma pessoa, a palavra "Limena" sugere que cada ambiente decorado pela marca carrega o toque exclusivo de design.

**Elegância e Sofisticação:** A escolha de uma fonte cursiva dá à marca uma sensação artística e refinada, conectando-se diretamente ao público-alvo que busca soluções estéticas diferenciadas e de alta qualidade para suas residências ou espaços comerciais. A fluidez da escrita também sugere movimento e suavidade, alinhando-se com o conceito de cortinas e persianas que se movem para moldar a luz e o ambiente.

**Leitura Fácil:** Embora manuscrita, a fonte é desenhada de forma a garantir boa legibilidade. Isso é crucial para transmitir a confiança e profissionalismo da marca, sem sacrificar o aspecto estético e pessoal.







## CORES

**#54634C (Verde Oliva Escuro):** Esta cor representa equilíbrio, harmonia e conexão com a natureza. O verde é frequentemente associado à tranquilidade e renovação, o que é essencial para uma marca de decoração de interiores que busca criar ambientes relaxantes e confortáveis. Além disso, traz um toque de sofisticação discreta e naturalidade.

**#9E8672 (Tons Neutros Rosados):** Um tom neutro suave que evoca elegância e suavidade. É uma cor que conecta com o aconchego e o acolhimento, sem deixar de ser refinada. Isso transmite um ambiente caloroso e ao mesmo tempo sofisticado, conectando com o desejo do cliente de ter um espaço confortável e esteticamente agradável.

**#B6C1AA (Verde Claro Acinzentado):** Essa tonalidade neutra, derivada do verde, carrega leveza e modernidade, ajudando a transmitir a ideia de frescor e organização. É uma cor calmante que reforça a ideia de um espaço bem pensado e equilibrado, alinhando-se à proposta de personalização da Limena.

**#EEEEDE7 (Cinza Claro):** O cinza claro é um símbolo de neutralidade, seriedade e sofisticação, permitindo que os outros elementos visuais, como as formas e a tipografia, se destaquem. Essa cor cria uma base que permite que os detalhes da marca brilhem, oferecendo um contraste sutil que realça a tipografia cursiva e os elementos visuais dinâmicos.

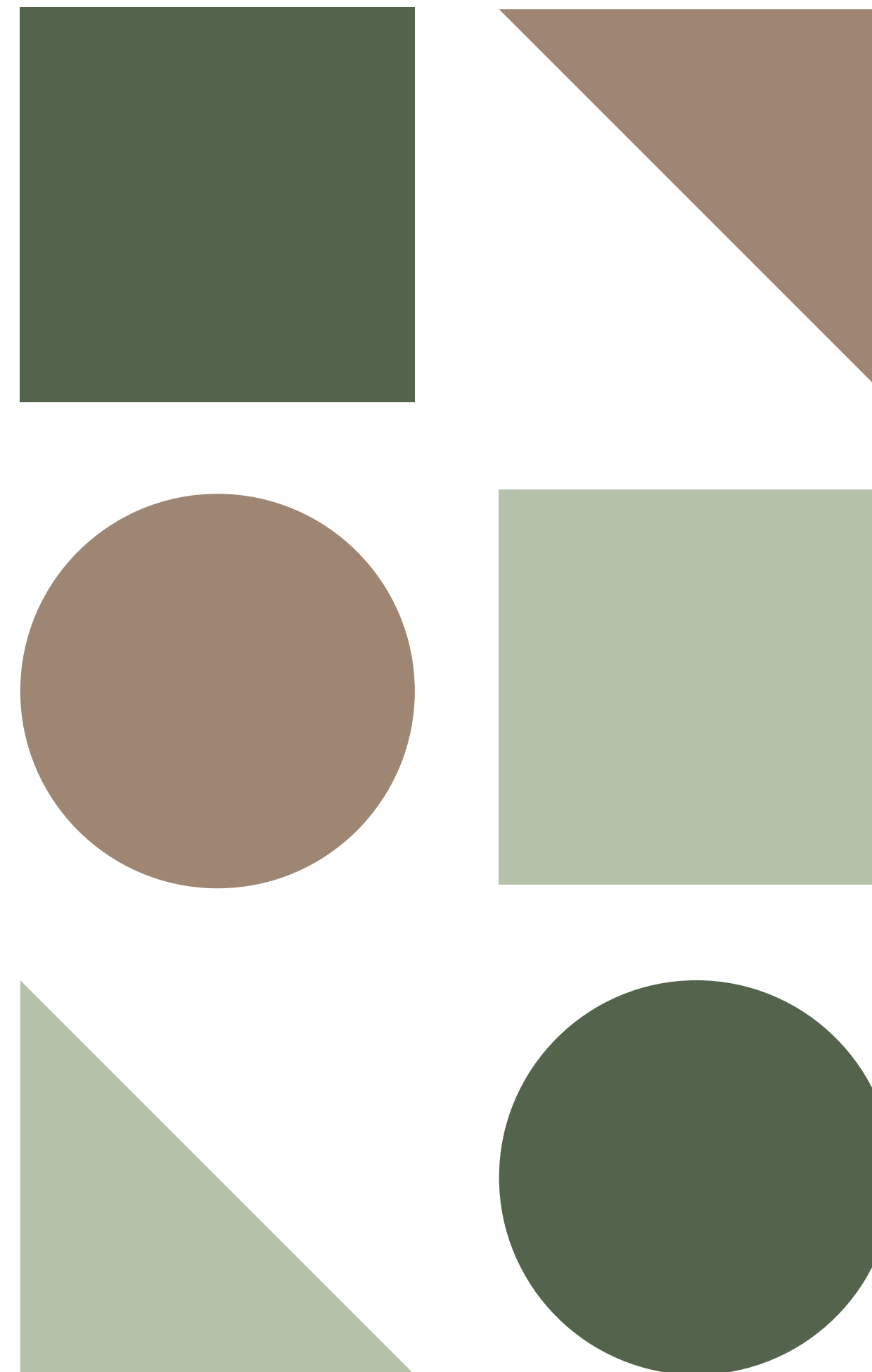




## FORMAS

Embora Limena Homedecor não conte com um isotipo fixo, os elementos visuais que compõem suas aplicações têm um papel fundamental na identidade visual da marca:

A ausência de um isotipo fixo e a presença de elementos adaptáveis mostram que a marca é versátil, capaz de se ajustar a diferentes contextos e necessidades visuais. Essa flexibilidade é uma metáfora para o próprio serviço de personalização da marca, onde cada projeto pode ser adaptado às necessidades específicas do cliente, seja para uma residência ou um ambiente comercial.



Essa é a sua

*M***AR**ca



*Limera*



Limera

Horizontal



Redução

Limera

H O M E D E C O R

Horizontal + Tagline



*Limera*



Escrita calígrafa,  
como uma assinatura  
de um artista, algo  
personalizado.



*Limera*

*Limera*



*Limera*  
H O M E D E C O R

*Limera*  
H O M E D E C O R



A MARCA

POSITIVO E NEGATIVO

06

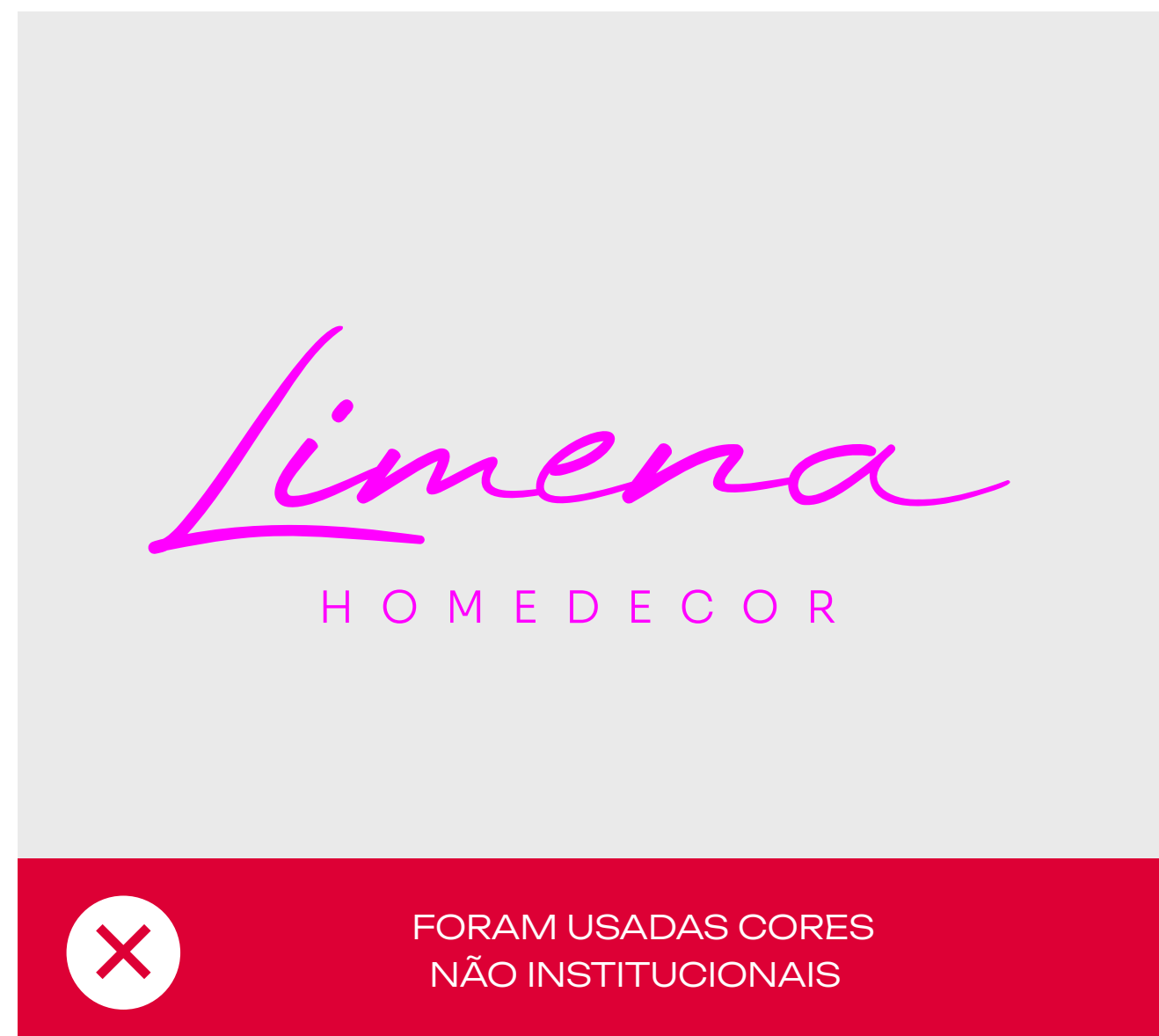
Positivo



Negativo







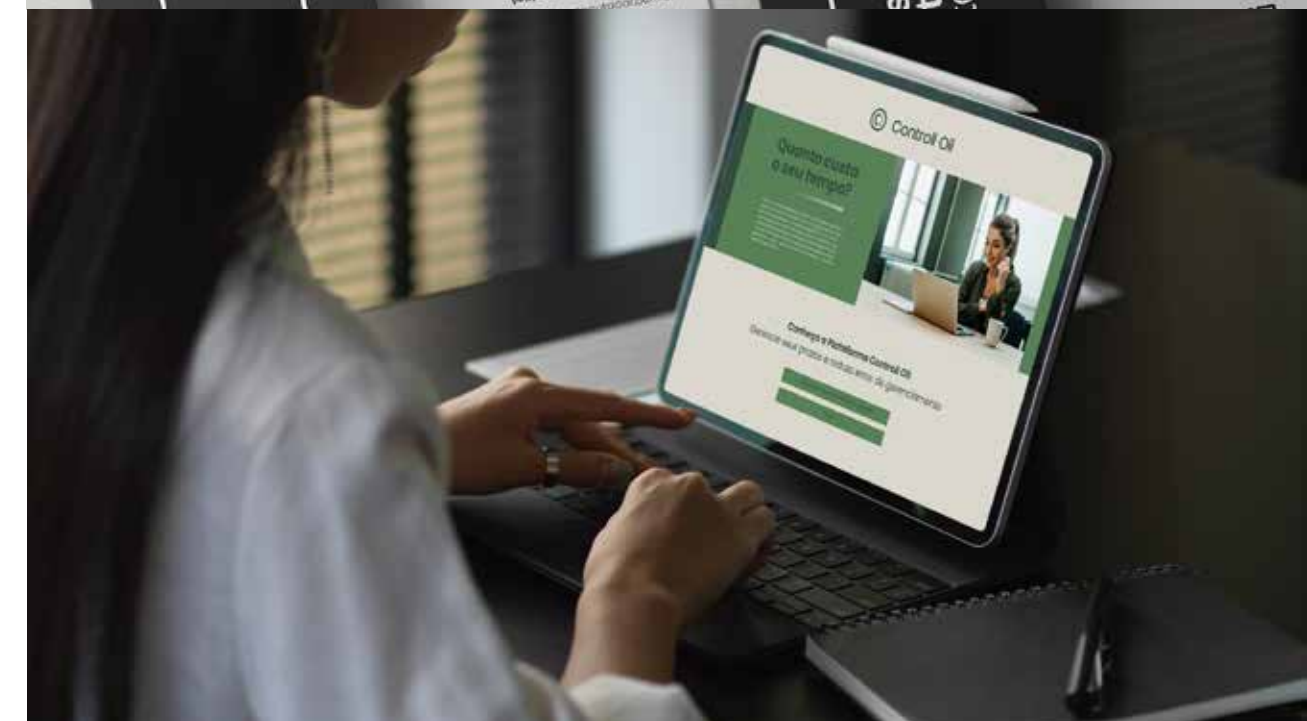


## APLICAÇÕES & SUGESTÕES DE USO

A seguir disponibilizamos algumas imagens de aplicações e sugestões de uso do projeto de identidade visual.

Elas servem para dar um direcionamento de como pensamos que esse projeto poderá ser utilizado no dia a dia da marca.

Lembrando que as peças aqui expostas serão um exemplo de aplicação, não necessariamente é obrigatória o uso das mesmas.





*Limena*

*Limena*

*Limer*

*Limena*

+55 11 9 9899.9900  
CONTATO@LIMENA.COM  
WWW.LIMENA.COM

*Limena*  
HOMEDÉCOR

*Limena*

*Limena*

*Limena*







Lima



















*Limena*  
HOMEDECOR





Cada  
Detalhe, Um  
Toque de  
Sofisticação







Cada espaço  
conta uma  
história



*Limera*  
HOMEDECOR







*Limera*  
HOMEDECOR



CADA DETALHE, UM TOQUE DE SOFISTICAÇÃO





## UTILIZAÇÃO DOS ARQUIVOS

### RGB

Devem ser usados quando o objetivo é a leitura em telas de dispositivos eletrônicos, como sites, redes sociais, vídeos, etc.

### CMYK

Devem ser usados quando o objetivo final é impressão.

### NEGATIVO/POSITIVO

Para usos específicos. Utilize apenas quando seu fornecedor pedir.



Design by

**maliva**<sup>®</sup>  
Brand  
design  
studio

Em parceria com

**Lemund**  
marketing