



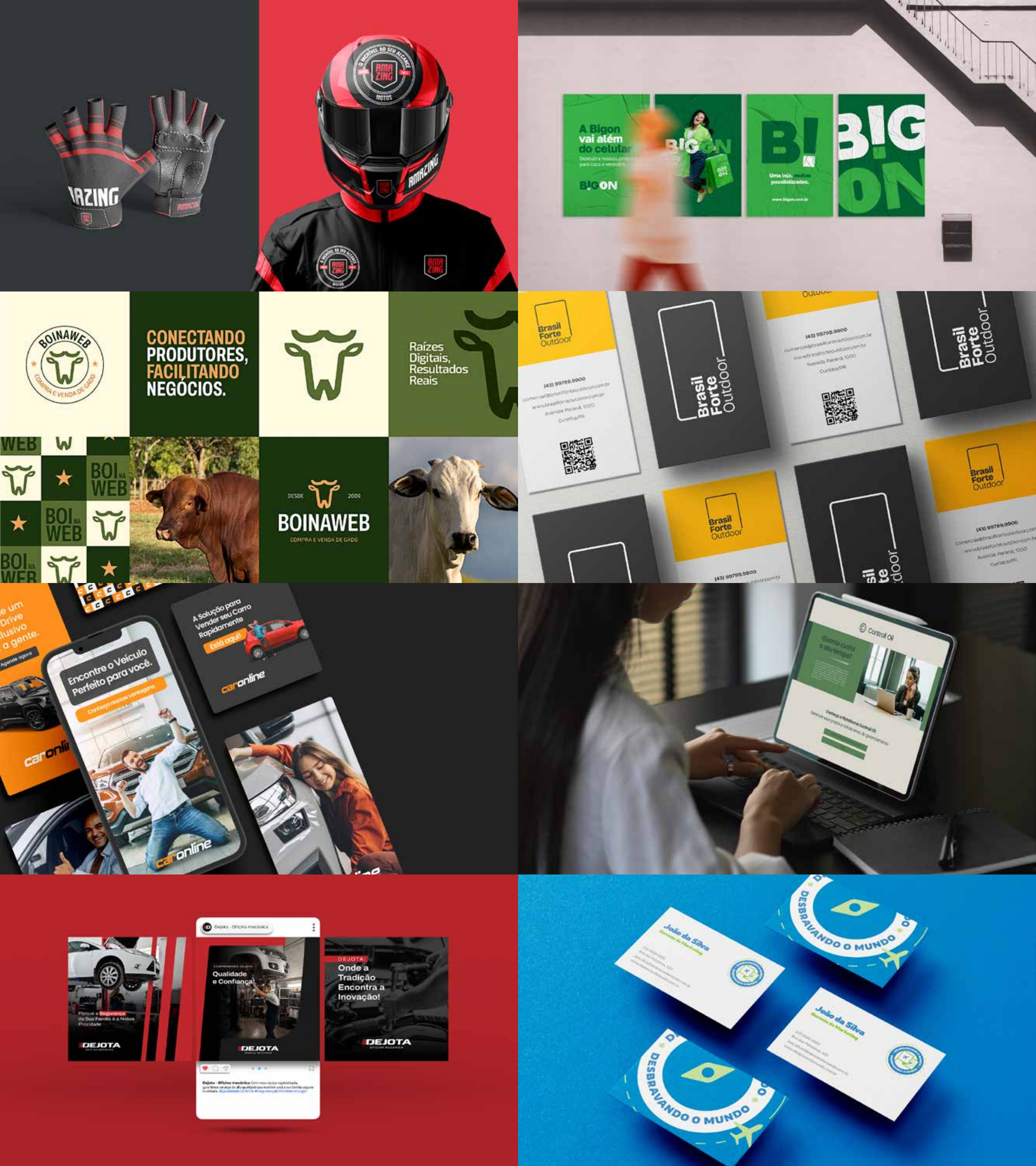
# Essa é a **SUA** identidade visual.

Proposta de Identidade Visual

---

2024





# Identidade Visual

A marca é o bem mais valioso que uma empresa ou uma pessoa pode ter e sua Identidade Visual é responsável por traduzir graficamente toda a essência que ela representa. Uma marca forte necessita de uniformidade e coerência, por isso foram criados padrões que garantem que todos os elementos estejam integrados em todas as manifestações gráficas - que inclui logotipo, tipografia e cores - garantindo uniformidade e harmonia. O objetivo deste Manual é orientar e facilitar a utilização correta dos elementos que identificam a marca, facilitando a aplicação e, conseqüentemente, a assimilação por parte do público alvo.



A IDENTIDADE  
VISUAL É  
COMPOSTA  
POR **7 FATORES**.  
SÃO ELES:

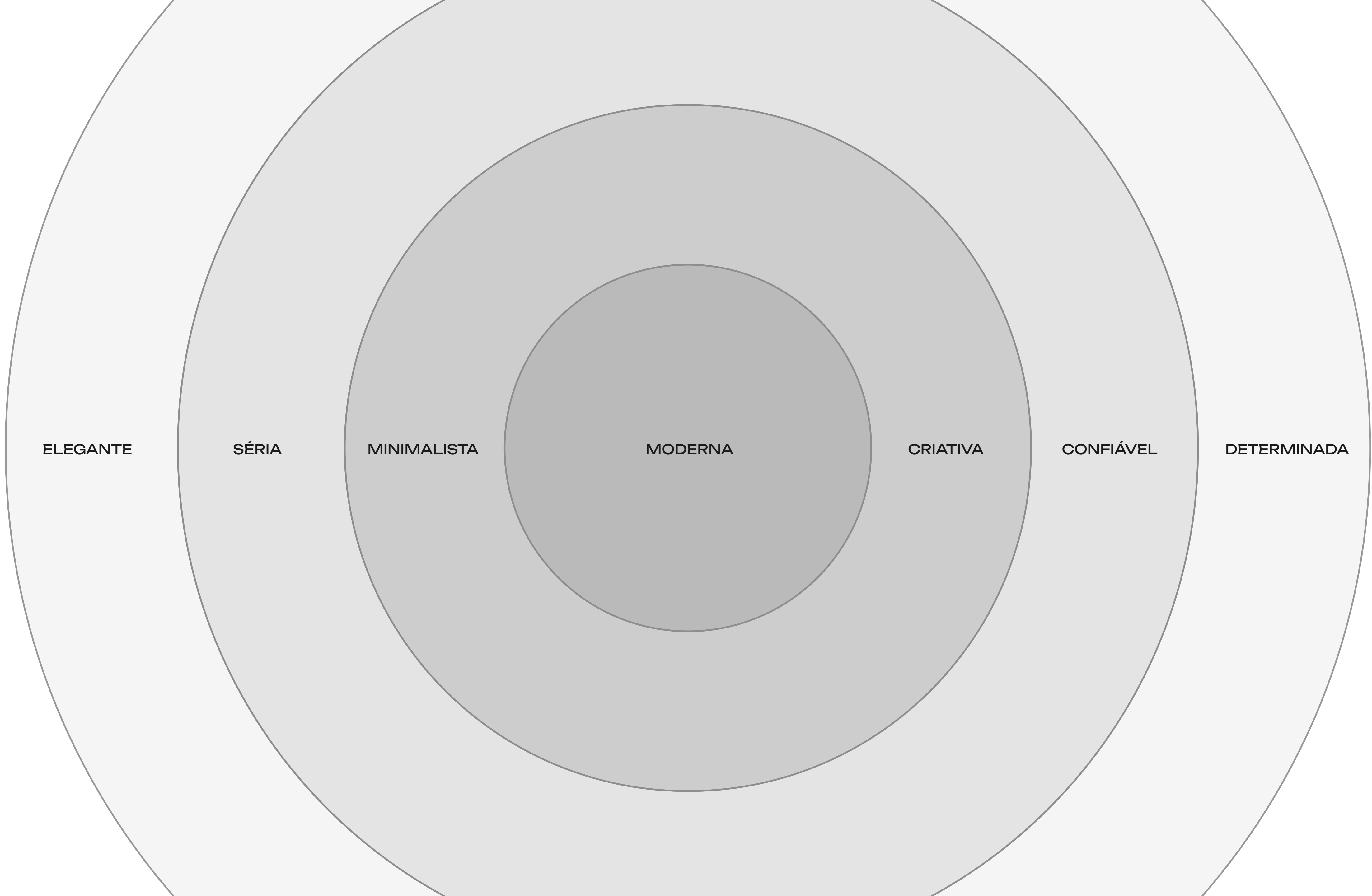
1. PERSONALIDADE
2. CORES
3. TIPOGRAFIA
4. PADRÃO VISUAL
5. FOTOGRAFIA
6. MARCA
7. COMUNICAÇÃO





# PERSONALIDADE DA MARCA

01





## CORES PRIMÁRIAS

Serão as cores utilizadas como principais nos projetos visuais, reforçando ainda mais a identidade visual da marca.

## CORES COMPLEMENTARES

Serão as cores utilizadas como coadjuvantes nos projetos visuais, apoiando e complementando as cores primárias e reforçando a identidade visual da marca.



D63030  
**CMYK:** 0, 78, 78, 16  
**RGB:** 214, 48, 48

DD7474  
**CMYK:** 0, 48, 48, 13  
**RGB:** 221, 116, 116

333333  
**CMYK:** 0, 0, 0 80  
**RGB:** 51, 51, 51

A32525  
**CMYK:** 0, 77, 77, 36  
**RGB:** 163, 37, 37

571313  
**CMYK:** 0, 78, 78, 66  
**RGB:** 87, 19, 19



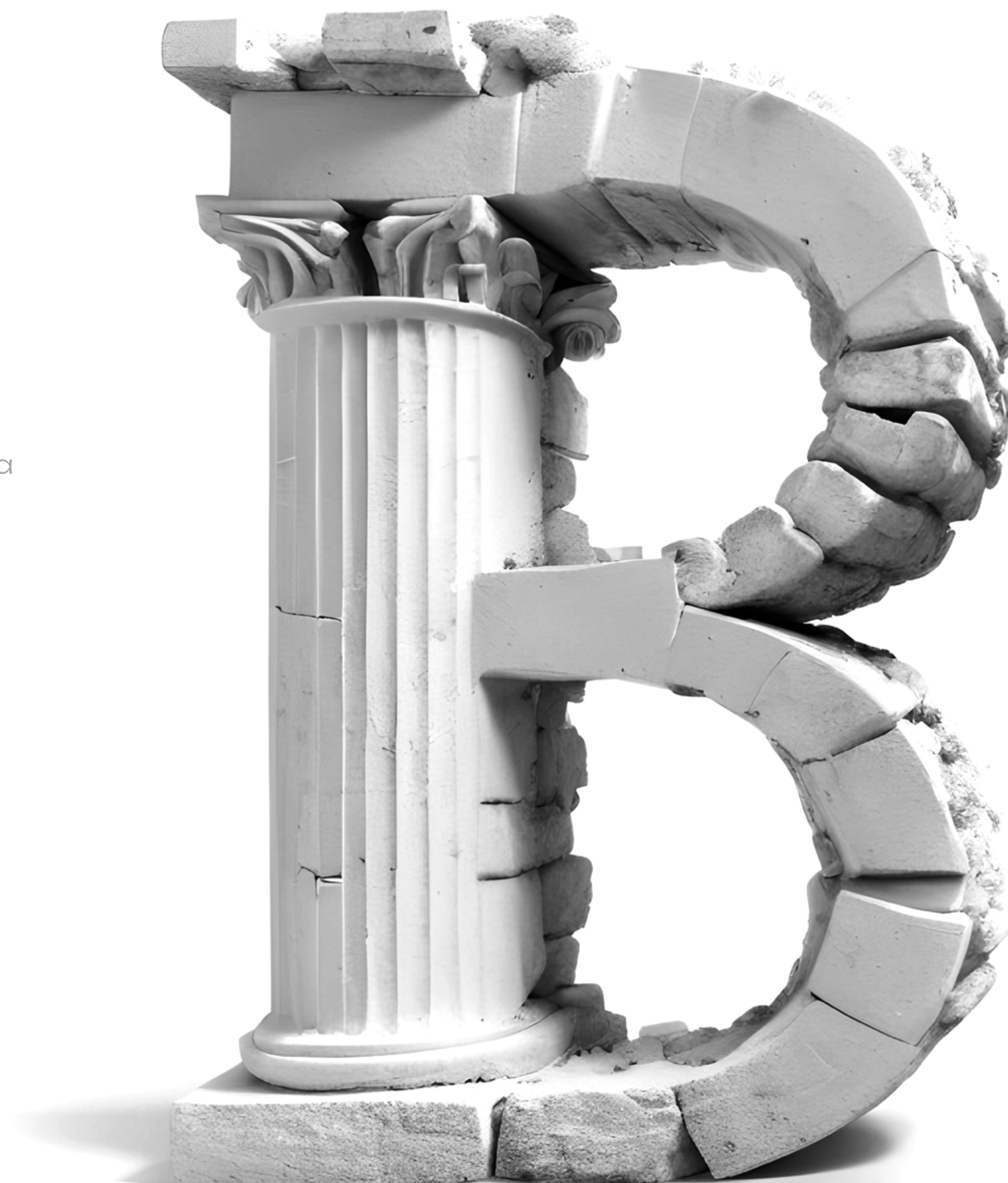


## HIERARQUIA TIPOGRÁFICA

A tipografia é a voz da marca. Manter um padrão ajuda a reforçar a pregnância da marca na memória do público.

Estabelecemos uma família de fontes para a marca. A ideia é tornar a comunicação dinâmica e diversificada, abrindo um leque de possibilidades e combinações.

A fonte escolhida para compor o projeto é a família de fontes **Manrope** que tem de variados pesos para diferenciar para títulos, campanhas e texto.



# Manrope

Family font

aA

## Minuscula:

Regular:

abcdefghijklmn  
opqrstuvwxyz

Bold:

abcdefghijklmn  
opqrstuvwxyz

ExtraBold:

abcdefghijklmn  
opqrstuvwxyz

## Maiúscula:

Regular:

ABCDEFGHIJKLMN  
OPQRSTUVWXYZ

Bold:

ABCDEFGHIJKLMN  
OPQRSTUVWXYZ

ExtraBold:

ABCDEFGHIJKLMN  
OPQRSTUVWXYZ





## PATTERN, ÍCONES FILTROS, TUDO ISSO FAZ PARTE DE UM PADRÃO VISUAL.

A marca conta com um padrão visual, cujo objetivo é dar apoio aos materiais da marca.

O material foi inspirado pelas formas e cores trabalhadas na marca, mantendo assim coerência e harmonia visual na linguagem, reforçando a identidade da marca.







## CLICK!

A fotografia sugere situações que são trabalhadas na comunicação como conceitos ou mensagens que devem ser transmitidas de maneira ilustrativa, humana e pessoal.

A fotografia utilizada na identidade visual remete ao segmento, com imagens que humanizam um atendimento, um serviço e trazem proximidade do cliente com a empresa de forma simples e direta.

Além de ser utilizada em materiais publicitários afim institucional ou promocional, a fotografia faz parte de um todo e vende a ideia do produto com emoção e expressão.









## O CONCEITO

A marca In'Scene Produções Artísticas Ltda. foi concebida com uma profunda compreensão da importância da cultura como um direito social e um vetor de desenvolvimento socioeconômico sustentável. Com 27 anos de experiência, a empresa se compromete com a excelência, inovação e responsabilidade sociocultural, buscando constantemente ampliar o acesso à cultura e fomentar a economia criativa.

## FORMAS

A identidade visual da marca é inteiramente tipográfica, com elementos distintos que refletem sua essência criativa e dinâmica:

Letras E com cortes idênticos em ambos os lados: Esta característica confere modernidade e equilíbrio à marca, simbolizando a equidade e a simetria nas práticas e políticas culturais promovidas pela empresa.

Letra S com corte vertical: O corte no "S" representa a capacidade da In'Scene de inovar e criar rupturas positivas no cenário cultural, introduzindo novos paradigmas e abordagens.

Letra N com um vinco em sua junção e extensão em uma das hastes: Estas particularidades adicionam uma camada de sofisticação e distinção, refletindo a seriedade e a atenção aos detalhes da In'Scene.



## TIPOGRAFIA

A tipografia da marca é robusta e semibold, o que confere força e presença visual. Cada detalhe tipográfico foi cuidadosamente pensado para refletir os valores e a missão da In'Scene:

Peso semibold: Transmite confiança e segurança, essenciais para uma empresa que busca ser uma referência no setor cultural.

Detalhes nas letras (vinco no N e cortes no E e S): Introduzem elementos únicos e memoráveis, garantindo que a marca seja facilmente reconhecida e distinta no mercado. Estes detalhes também simbolizam a inovação e a atenção ao detalhe que a In'Scene coloca em seus projetos.

## CORES

A paleta de cores da marca foi escolhida com base em princípios de psicologia das cores, com o objetivo de transmitir emoções e valores fundamentais da In'Scene.

#d63030 (Vermelho Intenso): O vermelho é uma cor que simboliza paixão, energia e ação. Ele reflete a paixão da In'Scene pelas artes e a energia que a empresa coloca em cada projeto. Também sugere uma abordagem proativa e dinâmica. #333333 (Cinza Escuro): O cinza escuro adiciona um toque de sofisticação e seriedade. Ele representa a confiabilidade e a robustez da empresa, sublinhando a sua longa trajetória e experiência. #dd7474 (Rosa Claro): Esta variação de vermelho acrescenta suavidade e acessibilidade, mostrando que a empresa é inclusiva e acolhedora, pronta para se conectar com um público diverso. #a32525 (Vermelho Escuro): O vermelho escuro complementa o vermelho intenso, adicionando profundidade e complexidade, refletindo a seriedade e a maturidade da empresa. #571313 (Marrom Avermelhado): Essa cor sugere uma conexão com a terra e a realidade, representando a base sólida e os valores fundamentais da In'Scene. Também evoca uma sensação de tradição e história, alinhada com a missão da empresa de preservar e promover a cultura.



Essa é a sua

*M***AR**ca

In'Scene



Horizontal



Horizontal 2



Redução





**in'Scene**  
PRODUÇÕES ARTÍSTICAS

In'Scene  
PRODUÇÕES ARTÍSTICAS

In'Scene

In'

In'

In'Scene  
PRODUÇÕES ARTÍSTICAS

In'Scene





Positivo

in'Scene

Negativo

in'Scene



In'Scene  
PRODUÇÕES ARTÍSTICAS



CORRETO

In'Scene  
PRODUÇÕES ARTÍSTICAS



FORAM USADAS CORES  
NÃO INSTITUCIONAIS

In'Scene  
PRODUÇÕES ARTÍSTICAS



FOI ALTERADA A PROPORÇÃO  
ENTRE OS ELEMENTOS.

In'Scene  
PRODUÇÕES ARTÍSTICAS



FOI ALTERADA A TIPOGRAFIA

In'Scene  
PRODUÇÕES ARTÍSTICAS



O LOGO FOI DEFORMADO

In'Scene  
PRODUÇÕES ARTÍSTICAS



FORAM USADAS CORES SEM  
CONTRASTE HARMÔNICO COM O FUNDO

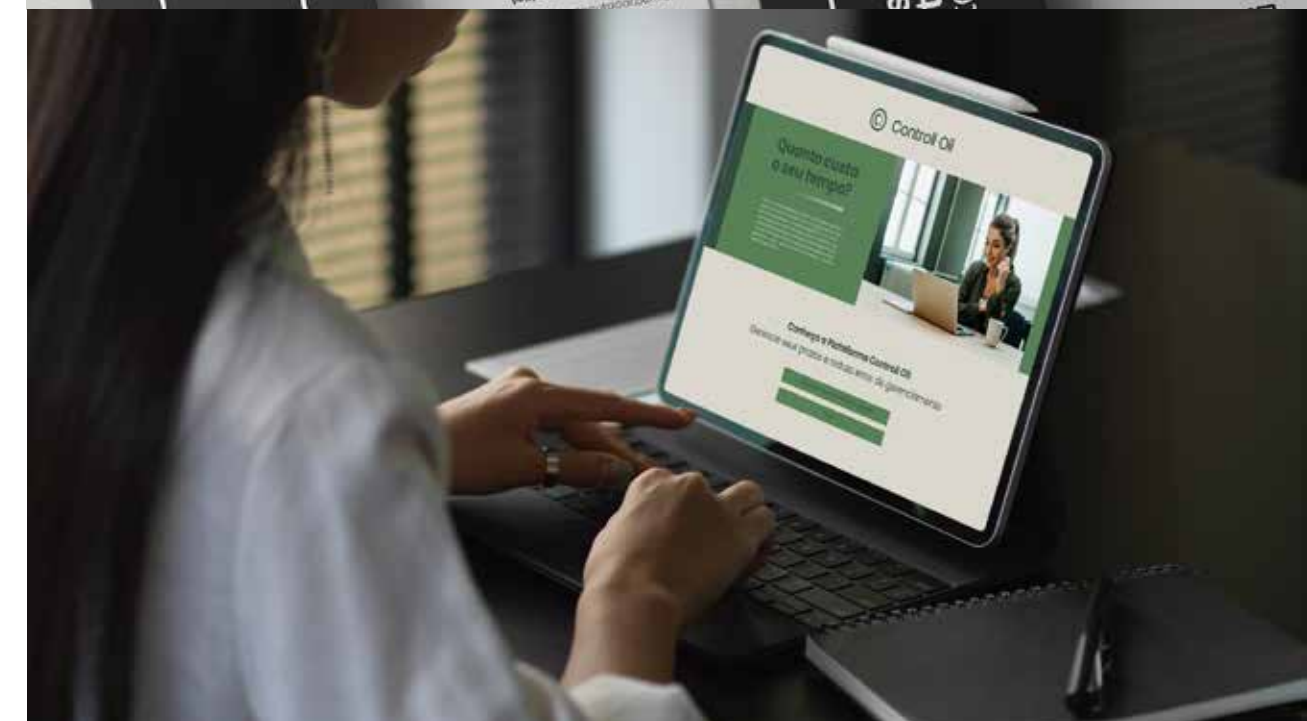


## APLICAÇÕES & SUGESTÕES DE USO

A seguir disponibilizamos algumas imagens de aplicações e sugestões de uso do projeto de identidade visual.

Elas servem para dar um direcionamento de como pensamos que esse projeto poderá ser utilizado no dia a dia da marca.

Lembrando que as peças aqui expostas serão um exemplo de aplicação, não necessariamente é obrigatória o uso das mesmas.





**in'Scene**

**Silvio Moura**

Diretor comercial

+55 00 99900.0099

contato@inscene.com.br

www.inscene.com.br

**in'Scene**  
PRODUÇÕES ARTÍSTICAS









+55 00 99900.0099  
contato@inscene.com.br  
www.inscene.com.br

in'Scene

+55 00 99900.0099  
contato@inscene.com.br  
www.inscene.com.br

in'Scene





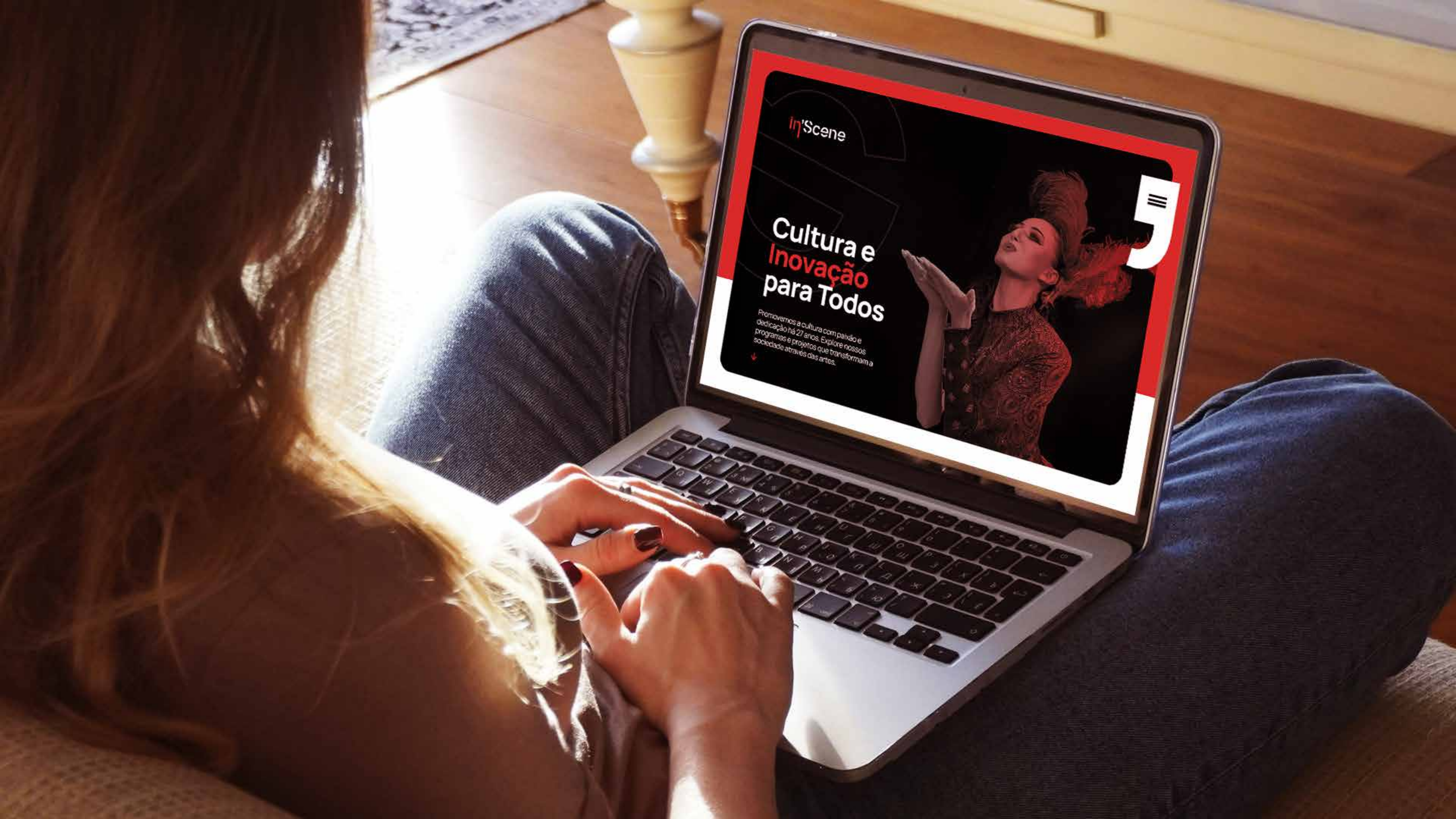












In'Scene

# Cultura e Inovação para Todos

Promovemos a cultura com paixão e dedicação há 27 anos. Explore nossos programas e projetos que transformam a sociedade através das artes.





# Luz, Câmera, in'Scene

[www.inscene.com.br](http://www.inscene.com.br)

inscene.com.br





in'Scene

[www.inscene.com.br](http://www.inscene.com.br)

## Uma Nova Cena para a Cultura

Na In'Scene, nosso compromisso é promover a cultura com qualidade e responsabilidade. Participe de nossos projetos e ajude a construir um cenário cultural vibrante e sustentável. A cultura é o coração da nossa sociedade - vamos mantê-lo pulsando forte.





in'

in'Scene



## UTILIZAÇÃO DOS ARQUIVOS

### RGB

Devem ser usados quando o objetivo é a leitura em telas de dispositivos eletrônicos, como sites, redes sociais, vídeos, etc.

### CMYK

Devem ser usados quando o objetivo final é impressão.

### NEGATIVO/POSITIVO

Para usos específicos. Utilize apenas quando seu fornecedor pedir.



Design by

**maliva**<sup>®</sup>  
Brand  
design  
studio

Em parceria com

**Lemund**  
marketing