

Essa é a **SUA
identidade visual.**

Proposta de Identidade Visual

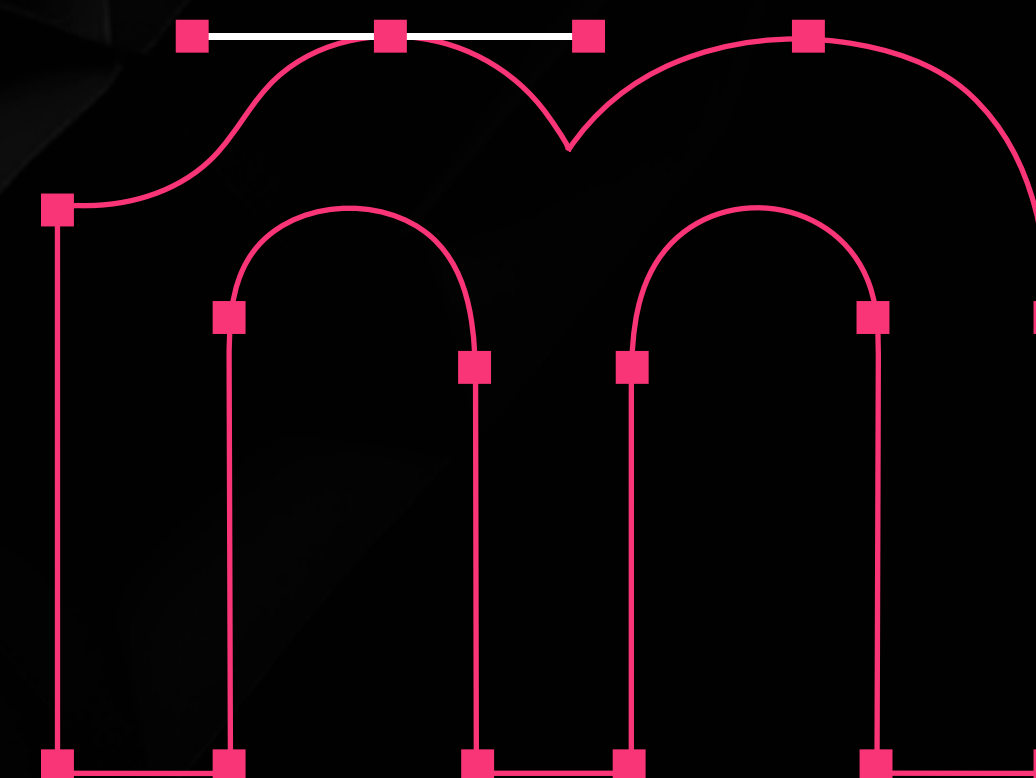
2023



Identidade Visual

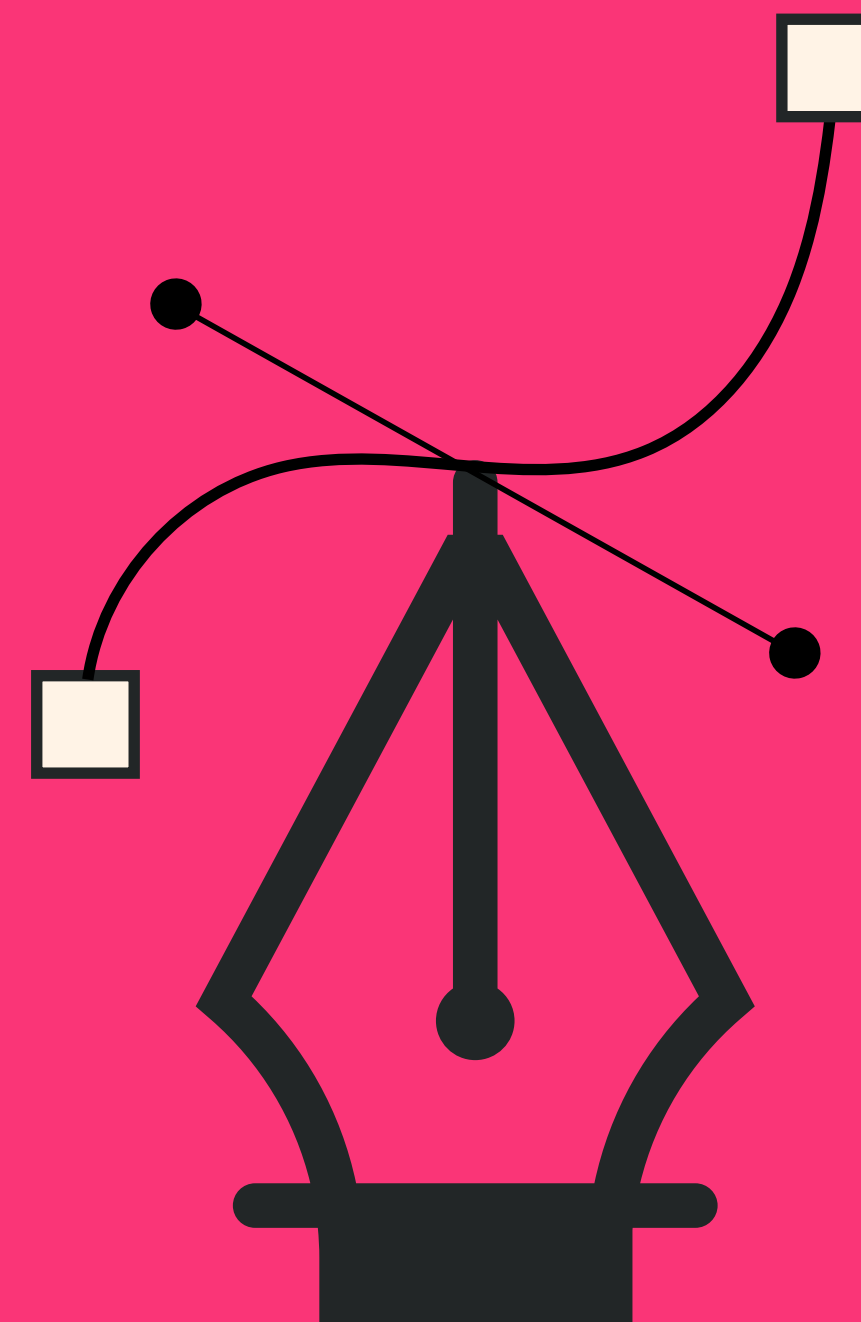
A marca é o bem mais valioso que uma empresa ou uma pessoa pode ter e sua Identidade Visual é responsável por traduzir graficamente toda a essência que ela representa. Uma marca forte necessita de uniformidade e coerência, por isso foram criados padrões que garantem que todos os elementos estejam integrados em todas as manifestações gráficas - que inclui logotipo, tipografia e cores - garantindo uniformidade e harmonia.

O objetivo deste Manual é orientar e facilitar a utilização correta dos elementos que identificam a marca, facilitando a aplicação e, conseqüentemente, a assimilação por parte do público alvo.

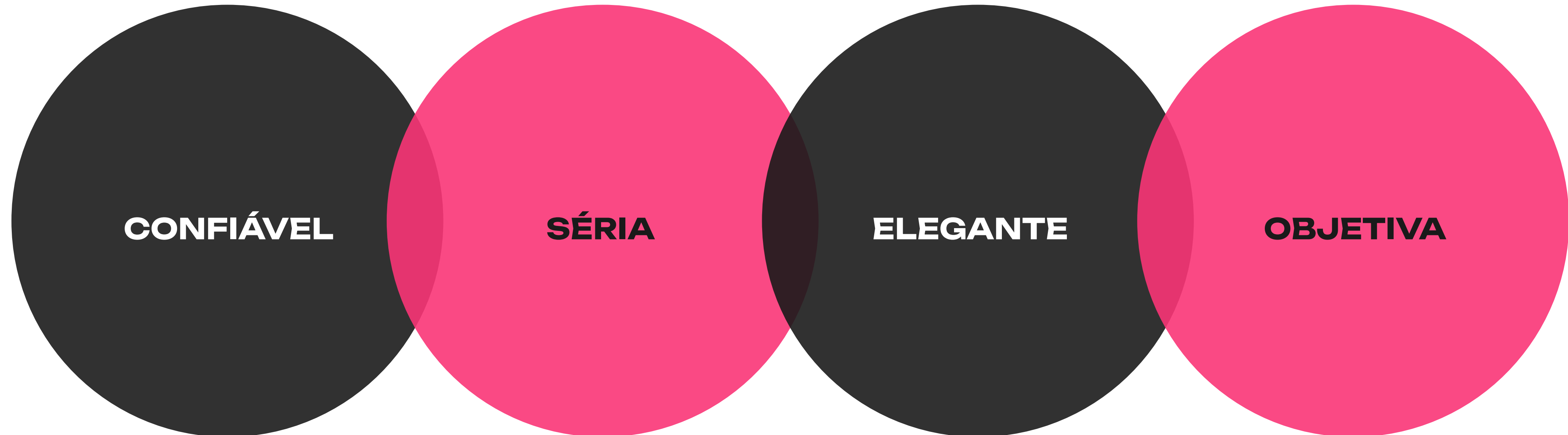


A IDENTIDADE VISUAL É COMPOSTA POR 7 FATORES. SÃO ELES:

1. PERSONALIDADE
2. CORES
3. TIPOGRAFIA
4. PADRÃO VISUAL
5. FOTOGRAFIA
6. MARCA
7. COMUNICAÇÃO



O1 - PERSONALIDADE



02 - CORES

A paleta de cores escolhida - **#333333, #B3B3B3, #FFFFFF e #000000** - foi estrategicamente selecionada para evocar sentimentos específicos. O preto (#333333) e o cinza (#B3B3B3) transmitem uma sensação de sofisticação, confiança e modernidade, enquanto o branco (#FFFFFF) acrescenta uma pitada de elegância e pureza. A inclusão do preto profundo (#000000) traz um toque de autoridade e atemporalidade. Juntas, essas cores transmitem uma mensagem de confiança, durabilidade e compromisso com a excelência.

CORES PRIMÁRIAS

Serão as cores utilizadas como principais nos projetos visuais, reforçando ainda mais a identidade visual da marca.

333333

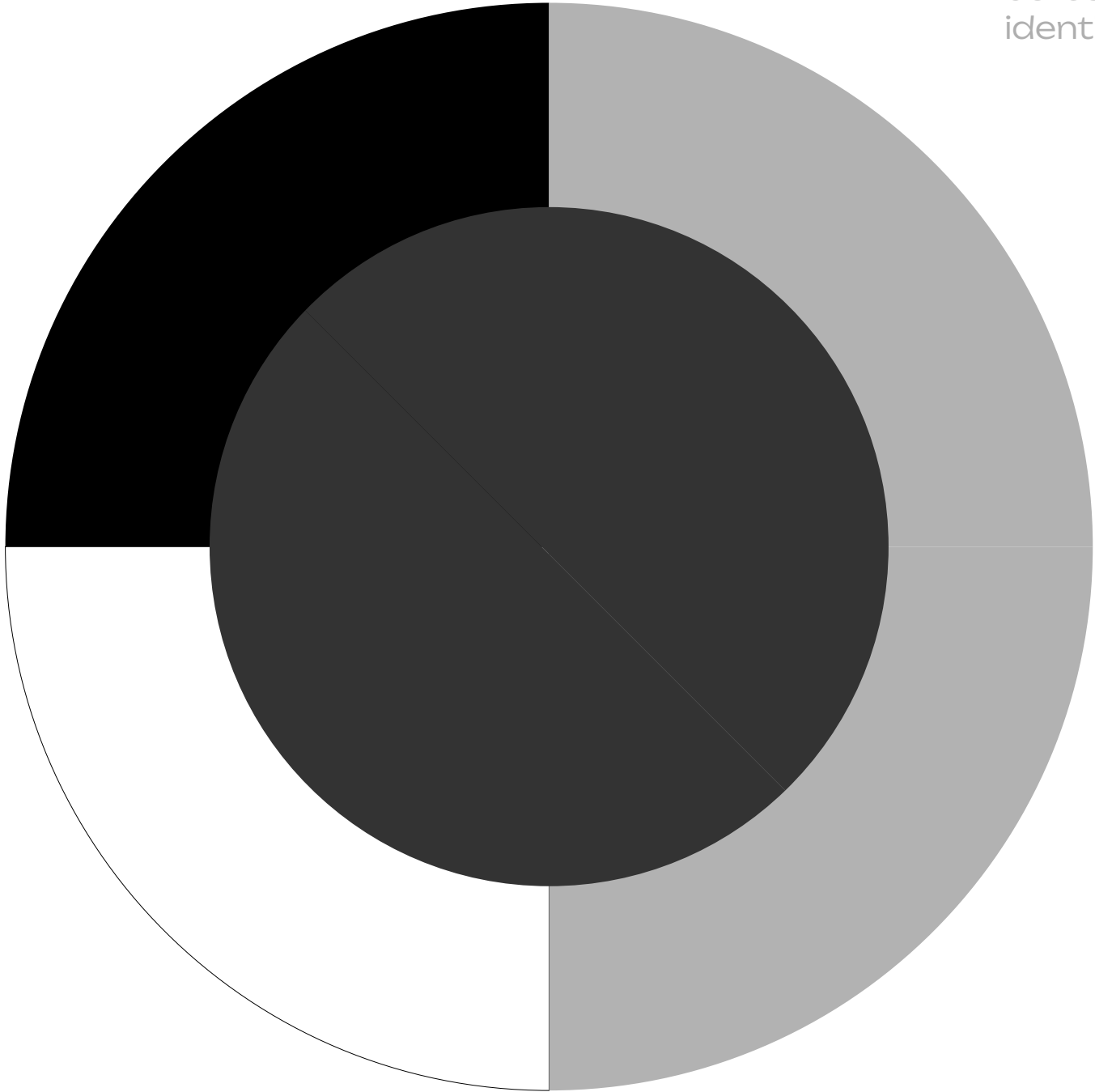
B3B3B3

CORES COMPLEMENTARES

Serão as cores utilizadas como coadjuvantes nos projetos visuais, apoiando e complementando as cores primárias e reforçando a identidade visual da marca.

000000

FFFFFF



C: 0% R: 51
M:0% G: 51
Y: 0% B: 51
K: 80%

C: 0% R: 179
M:0% G: 179
Y: 0% B: 179
K: 30%

C: 0% R: 255
M:0% G: 255
Y: 0% B: 255
K: 0%

C: 0% R: 0
M:0% G: 0
Y: 0% B: 0
K: 100%

HIERARQUIA TIPOGRÁFICA

A tipografia é a voz da marca. Manter um padrão ajuda a reforçar a pregnância da marca na memória do público.

Estabelecemos uma família de fontes para a marca. A ideia é tornar a comunicação dinâmica e diversificada, abrindo um leque de possibilidades e combinações.

A fonte escolhida para compor o projeto é a família de fontes **Archivo Expanded** que tem de variados pesos para diferenciar para títulos, campanhas e texto.

aA

abcdefghijklmn
opqrstuvwxyz

abcdefghijklmn
opqrstuvwxyz

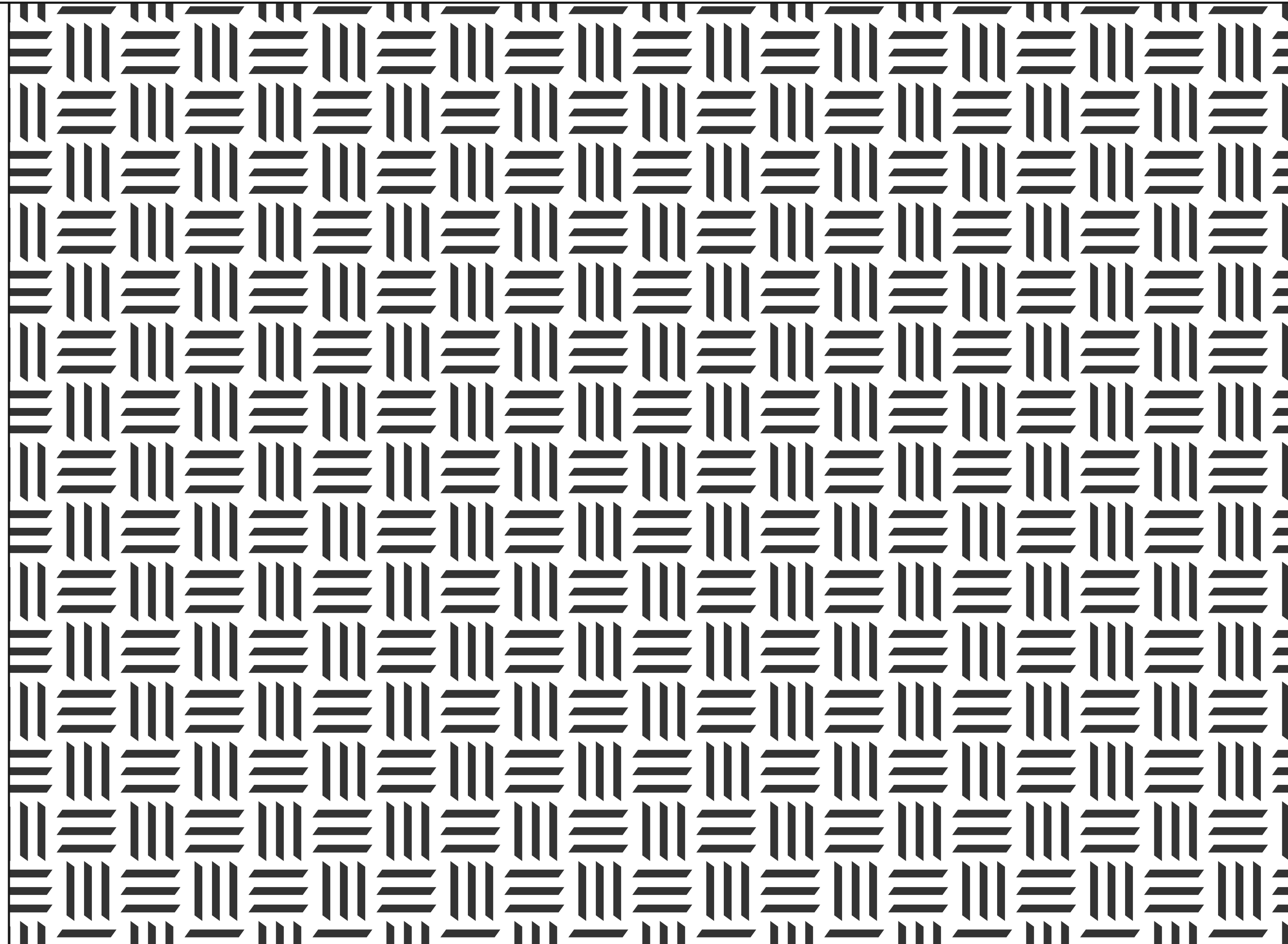
abcdefghijklmn
opqrstuvwxyz

O4 - PADRÃO VISUAL

PATTERN, ÍCONES FILTROS, TUDO ISSO FAZ PARTE DE UM PADRÃO VISUAL.

A marca conta com um padrão visual, cujo objetivo é dar apoio aos materiais da marca.

O material foi inspirado pelas formas e cores trabalhadas na marca, mantendo assim coerência e harmonia visual na linguagem, reforçando a identidade da marca.



05 - FOTOGRAFIA

CLICK!

A fotografia sugere situações que são trabalhadas na comunicação como conceitos ou mensagens que devem ser transmitidas de maneira ilustrativa, humana e pessoal.

A fotografia utilizada na identidade visual remete ao segmento, com imagens que humanizam um atendimento, um serviço e trazem proximidade do cliente com a empresa de forma simples e direta.

Além de ser utilizada em materiais publicitários afim institucional ou promocional, a fotografia faz parte de um todo e vende a ideia do produto com emoção e expressão.





A SUA MARCA...

PERSIAL

Persianas e Cortinas

O CONCEITO

Tipografia: Archivo Expanded

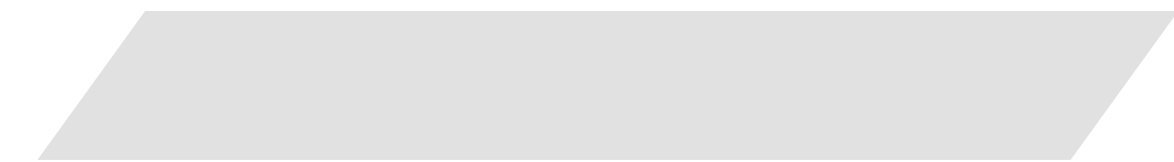
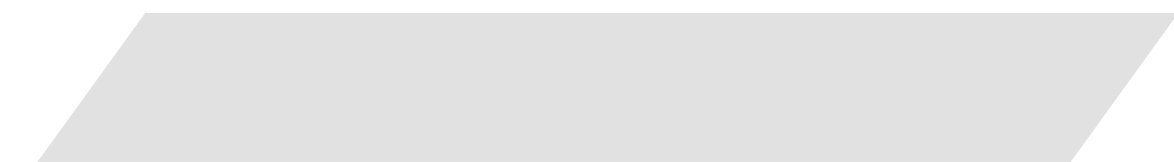
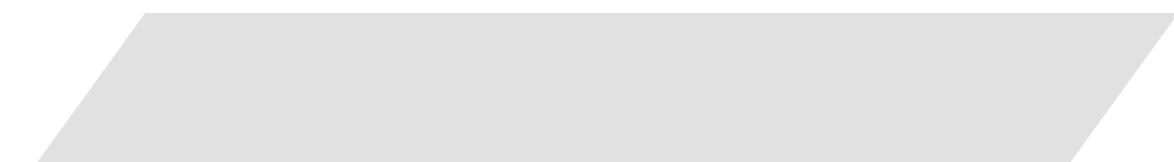
A escolha da fonte Archivo Expanded, com modificações sutis nas letras E e A, contribui para a singularidade da marca. Essa fonte apresenta um equilíbrio perfeito entre modernidade e legibilidade, refletindo a abordagem contemporânea da Persial em relação ao design de interiores. As modificações nas letras E e A adicionam uma assinatura exclusiva à tipografia, destacando a atenção aos detalhes que a empresa oferece em seus produtos e serviços.

Formas:

O isotipo, substituindo a letra E na tipografia, é uma obra-prima visual. As três linhas com pontas inclinadas não apenas formam uma persiana aberta, mas também incorporam a própria letra E, criando uma simbiose única entre a forma e a funcionalidade. Essa abordagem não apenas comunica o produto central da empresa, mas também destaca a inovação e a criatividade que a Persial traz para o mercado.

A marca Persial Persianas e Cortinas não é apenas um conjunto de elementos visuais; é uma narrativa visual que comunica a qualidade, inovação e comprometimento da empresa. Desde as formas inteligentemente integradas até a paleta de cores estrategicamente escolhida, cada componente da marca foi projetado para transmitir uma mensagem coesa de confiança, sofisticação e atenção aos detalhes. A Persial não é apenas uma empresa de cortinas e persianas; é um símbolo de excelência no design de interiores.

PERSIAL



PΞRSIAL



PΞRSIAL

Persianas e Cortinas

APLICAÇÕES & SUGESTÕES DE USO

A seguir disponibilizamos algumas imagens de aplicações e sugestões de uso do projeto de identidade visual.

Elas servem para dar um direcionamento de como pensar os que esse projeto poderá ser utilizado no dia a dia da marca.

Lembrando que as peças aqui expostas serão um exemplo de aplicação, não necessariamente é obrigatória o uso das mesmas.

+55 00 9 0990 0099
contato@persial.com.br
www.persial.com.br

PERSIAL
Persianas e Cortinas

PERSIAL

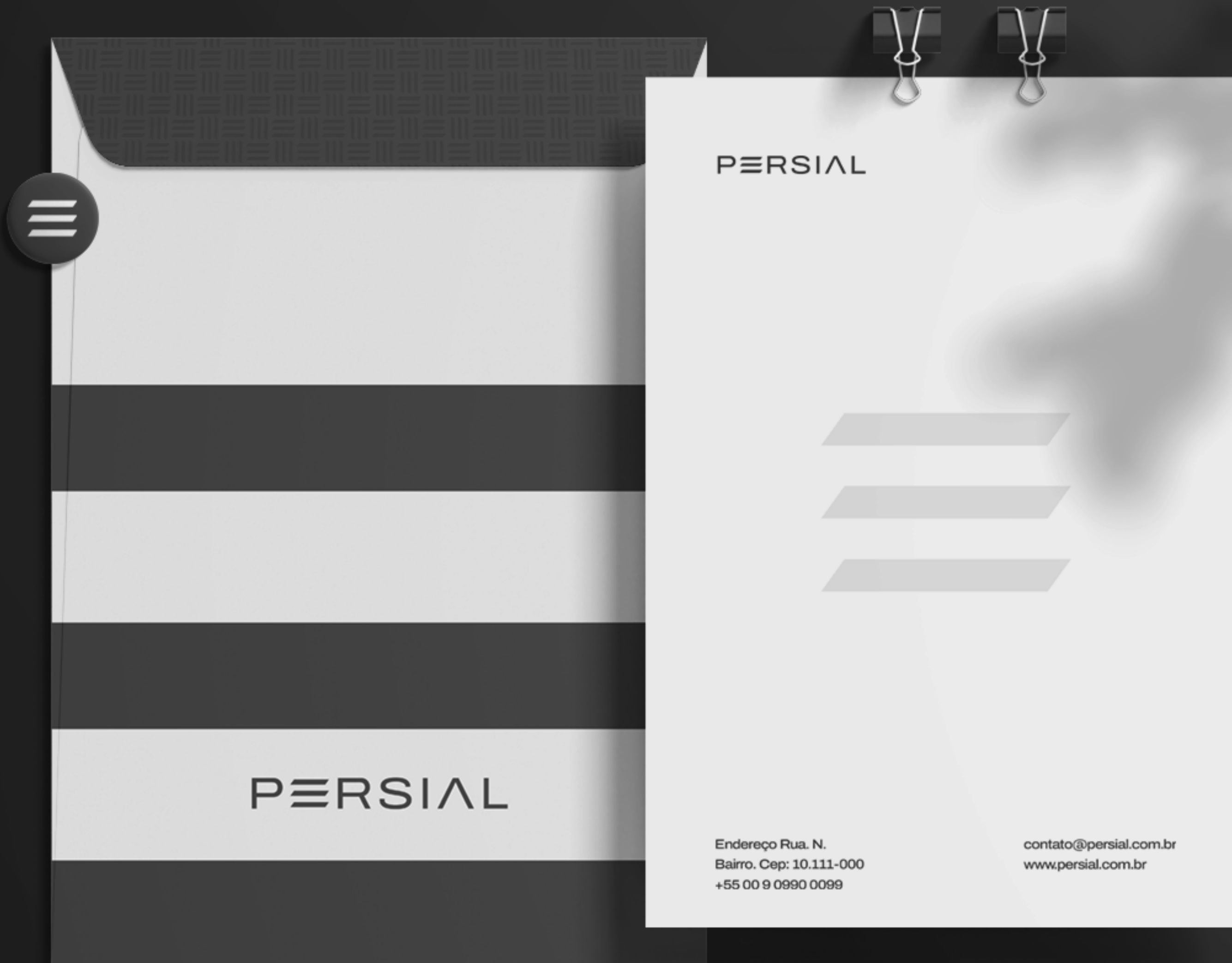
Endereço Rua. N.
Bairro. Cep: 10.111-000
+55 00 9 0990 0099
contato@persial.com.br
www.persial.com.br

PERSIAL
Persianas e Cortinas

PERSIAL

Endereço Rua. N.
Bairro. Cep: 10.111-000
+55 00 9 0990 0099
contato@persial.com.br
www.persial.com.br

PERSIAL



PERSIAL



PERSIAL

Endereço Rua. N.
Bairro. Cep: 10.111-000
+55 00 9 0990 0099

contato@persial.com.br
www.persial.com.br



2:13 PM



Persial 



200
Posts

14.6K
Followers

Persial - Persianas e Cortinas

Deixe a luz certa entrar em seus ambientes com
e persianas sob medida da Persial.

www.persial.com.br

Follow

Message



PERSIAL

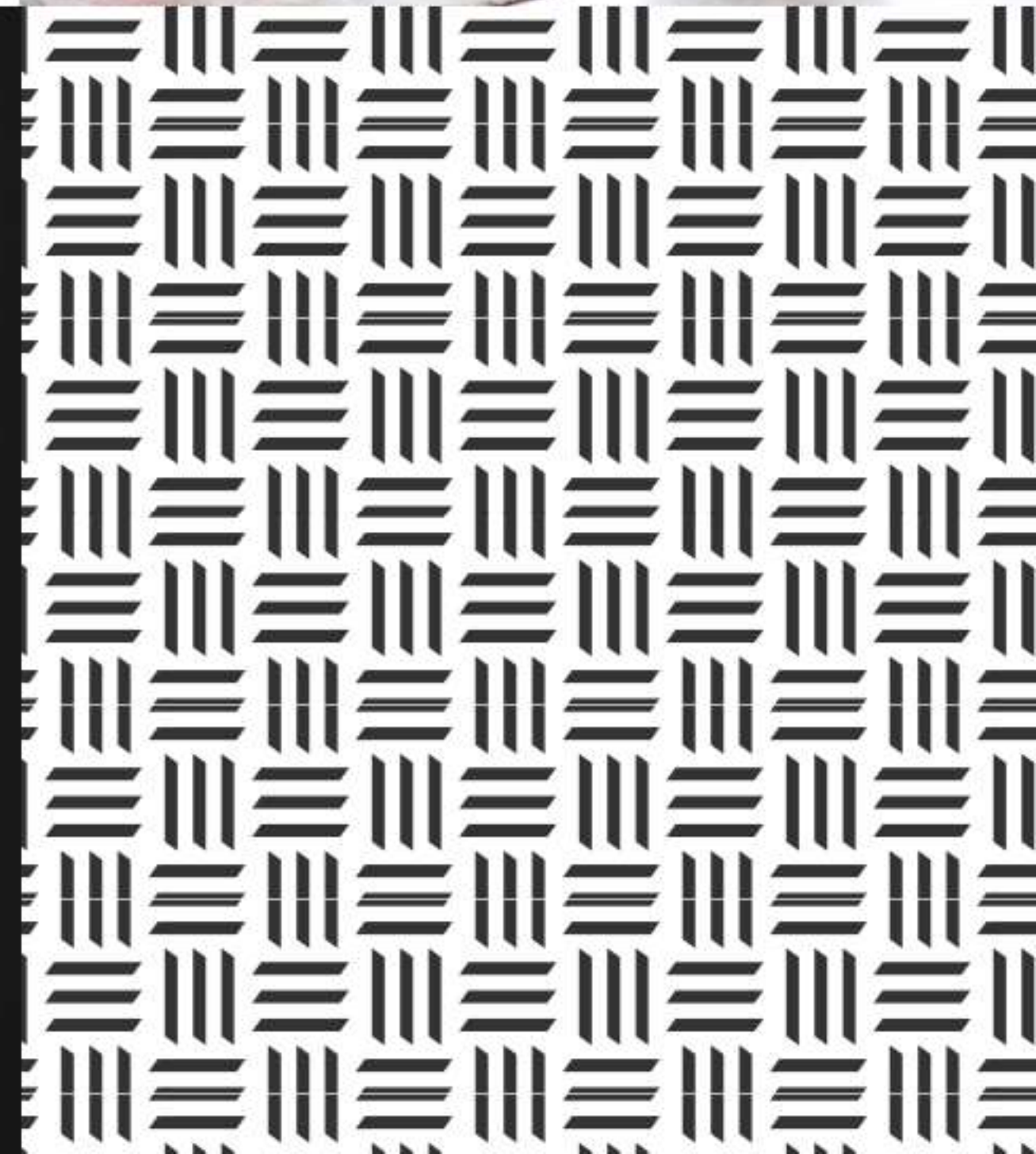
Transforme
Seus Espaços



Cuidado
Personalizado
em Cada
Detalhe



PERSIAL



PERSIAL

HOME QUEM SOMOS SERVIÇOS CONTATO

Veja Sua Casa com Outros Olhos

Inspirando Beleza e
Funcionalidade



Personalize
com Estilo

Suas Cortinas, Suas
Cores - Persial Dá Vida às
Suas Escolhas



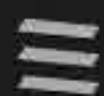
PERSIAL

Cuidado
Personalizado
em Cada
Detalhe

PERSIAL



Elegância
Além das
Janelas



Descubra a Excelência
em Cortinas e Persianas
Persial

PERSIAL



Elegância
Além das
Janelas

PERSIAL

Descubra a Excelência
em Cortinas e Persianas
Persial

@persial

www.persial.com.br



VERSÕES DA MARCA

SUA MARCA É DINÂMICA

Para proporcionar mais flexibilidade nas aplicações, o logotipo possui algumas versões, são elas:

Horizontal



Horizontal
com tagline



Redução/Isotipo



POSITIVO E NEGATIVO

**PRETO NO
BRANCO,
BRANCO NO
PRETO.**

É importante manter as cores institucionais da marca, mas caso ocorram limitações que impeçam as cores de serem reproduzidas, o logotipo pode ser aplicado em positivo ou negativo.

Positivo

PERSIAL
Persianas e Cortinas

Negativo

PERSIAL
Persianas e Cortinas

USOS INCORRETOS

SUA MARCA TEM A MANEIRA CERTA DE SER UTILIZADA.

A fim de manter a identidade da marca, o logotipo nunca deverá ser alterado, seja nas suas cores, diagramação ou proporções.

Verifique os usos incorretos da marca e compare com a versão correta.

✓ CORRETO

PΞRSIAL
Persianas e Cortinas

PΞRSIAL
Persianas e Cortinas

✗ FORAM USADAS CORES
NÃO INSTITUCIONAIS

PΞRSIAL
Persianas e Cortinas

✗ FOI ALTERADA A PROPORÇÃO
ENTRE OS ELEMENTOS.

PERSIAL
Persianas e Cortinas

✗ FOI ALTERADA A TIPOGRAFIA

PΞRSIAL
Persianas e Cortinas

✗ O LOGO FOI DEFORMADO

UTILIZAÇÃO DOS ARQUIVOS

RGB

Devem ser usados quando o objetivo é a leitura em telas de dispositivos eletrônicos, como sites, redes sociais, vídeos, etc.

CMYK

Devem ser usados quando o objetivo final é impressão.

NEGATIVO / POSITIVO

Para usos específicos. Utilize apenas quando seu fornecedor pedir.



Lemund
marketing